



VaxThera



**Biotecnología colombiana
para la ciencia, la
investigación y el
desarrollo**

Karine Posada España
Lider médico

Madelyn Gutiérrez Gómez
Directora de operaciones clínicas



FUNDADORES



Jorge E. Osorio - CEO

- Más de 30 años de experiencia en investigación y desarrollo de vacunas
- Director del Global Health Institute de la Universidad de Wisconsin-Madison
- Profesor en el Departamento de Ciencias Patobiológicas de la Universidad de Wisconsin, Madison
- Co-fundador de Inviragen, luego adquirida por Takeda
- Titular de más de 30 patentes, ha publicado más de 150 artículos científicos



Juan P. Hernández – CSO

- Más de 15 años de experiencia en ingeniería molecular
- Profesor en el Departamento de Materiales y Nanotecnología de la Facultad de Minas de la Universidad Nacional
- Director del GHI One Health Colombian Institute de la Universidad Nacional en Colombia
- Ha publicado más de 90 artículos científicos, un libro, y es titular de 2 patentes



Seguros SURA Colombia

- Organización privada con casi 80 años de experiencia en gestión de tendencias y riesgos, incluyendo un amplio portafolio de soluciones en seguros y seguridad social en Colombia
- Tiene más de 12 millones de clientes y más de 17 mil empleados

VaxThera



Somos una compañía colombiana de **biotecnología** que desarrolla productos y servicios que le aportan a la **soberanía sanitaria** de Colombia y la región impactando positivamente la **salud** de las personas

¡Nos sumamos a la
reindustrialización de la salud!

Una empresa:

SURA

TALENTO HUMANO



✔ Oportunidades para talento nacional

✔ Atracción colombianos en el extranjero

Actualmente hemos atraído:
5 personas, 4 miembros de comité directivo

✔ Formación de alto nivel

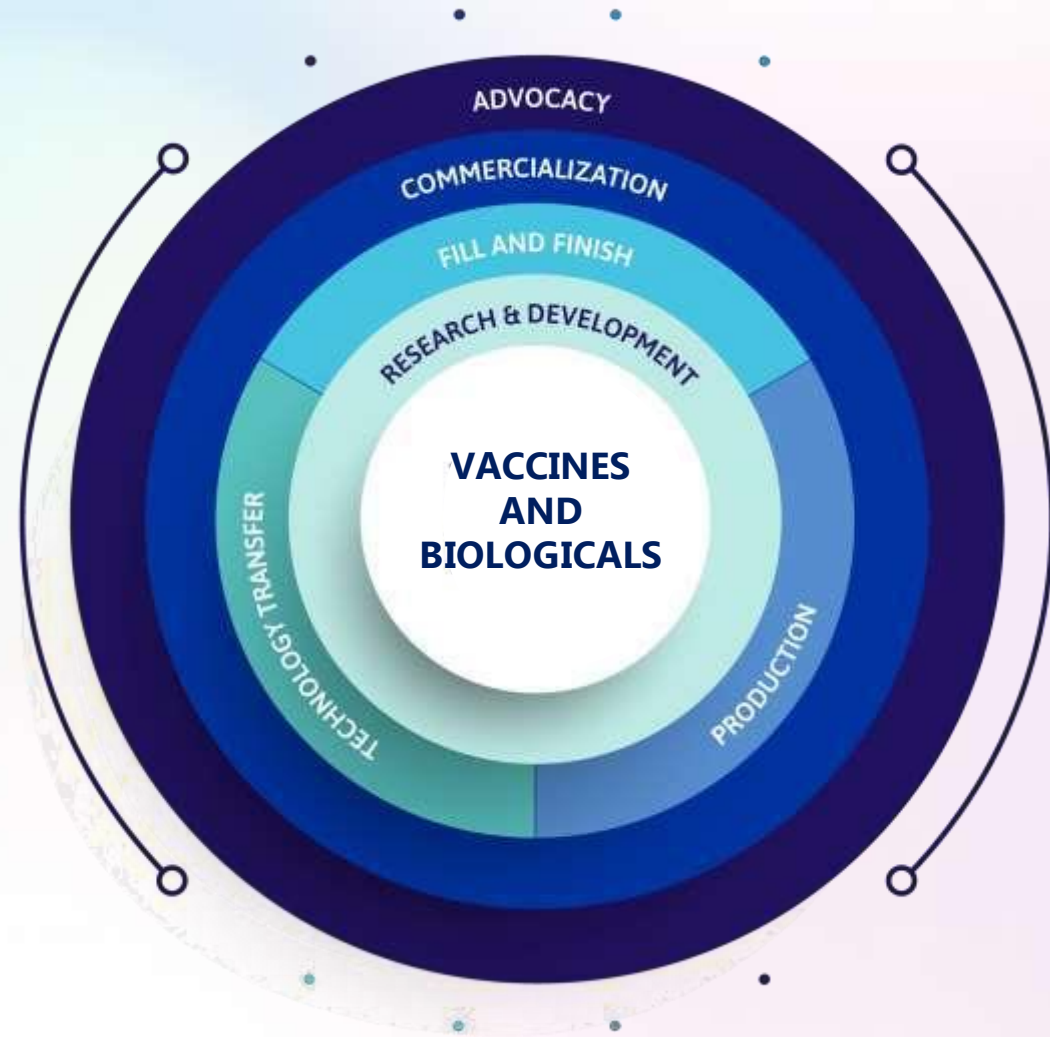
Actualmente contamos con:
3 doctores, 12 magister, 8 especialistas

Próximamente:
5 doctorados, 1 magister

VALUE CHAIN

VAXTHERA

Está comprometida con la seguridad sanitaria de Latinoamérica



HORIZONTES DE CRECIMIENTO



H1
Comercialización



H2
Transferencia tecnológica



H3
Producción



Productos terminados
Programas de prevención



Fill-and-Finish
Planta de producción



Sistemas productivos



INVESTIGACIÓN Y DESARROLLO



INSTALACIONES



PLANTA DE PRODUCCIÓN

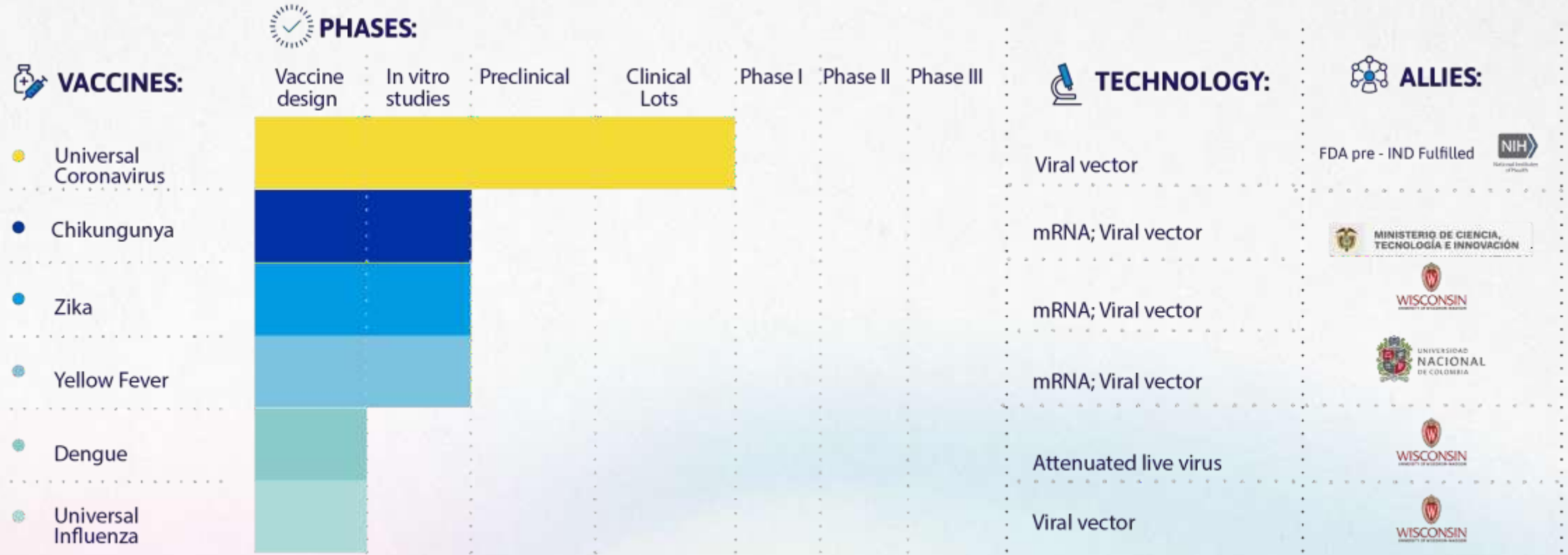
- ✓ **Estándares FDA y certificación cGMP**
- ✓ **Extension:** 35.000 m²
- ✓ **Capacidad inicial:** 100-120 millones de dosis anuales
- ✓ Formulación, llenado y terminado
- ✓ Producción
- ✓ Unidad de investigación y desarrollo



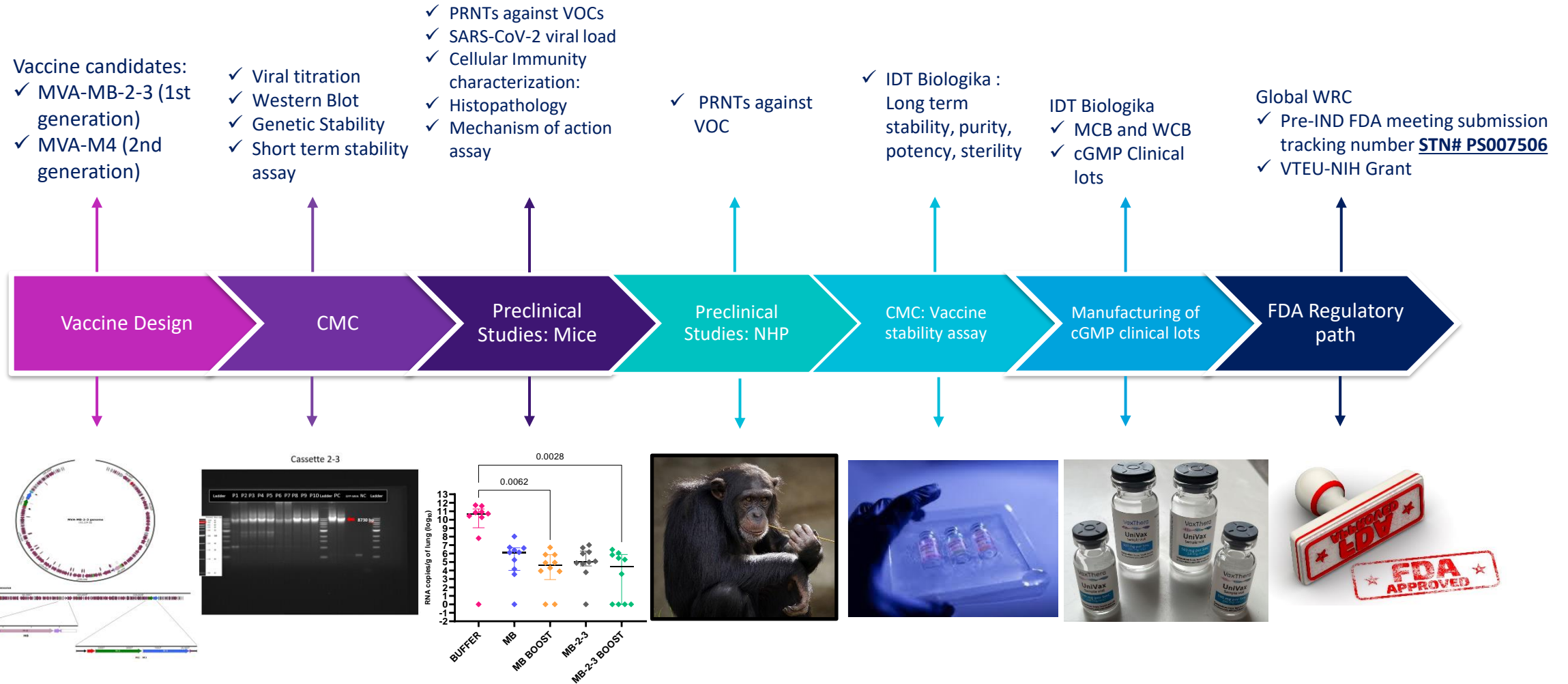
LABORATORIO DE INVESTIGACIÓN Y DESARROLLO

- ✓ **Extension:** 780 m²
- ✓ GLP standards
- ✓ **Tecnologías avanzadas:** mRNA y vector viral en alianza con UniverCells y Quantoom
- ✓ Diseño, producción, validación de candidatos vacunales, y generación de vacunas y biológicos de alta calidad para uso en estudios preclínicos.

PIPE LINE PARA SALUD HUMANA



UNIVAX STATUS



A company by:

DESARROLLO CLINICO EN VAXTHERA



**Madelyn Gutiérrez
Gómez. Ba, MBA. PMP**

Directora de Operaciones
Clínicas

14 años de experiencia en desarrollo clínico temprano en Biotecnología y centros de investigación como Denali therapeutics, Genentech, Stanford University, el grupo de Neurociencias de Antioquia



**Karine Posada España.
MD. MSc**

Líder Médico

20 años de experiencia en transformación de programas de Salud Pública, gestión del riesgo en Salud e investigación clínica y epidemiológica.
Especialista en Salud pública
Master en epidemiología

NUESTRA META

Diseñamos, ejecutamos y entregamos proyectos clínicos ágiles y sólidos para desarrollar e incrementar el acceso a productos biológicos que mejoren la calidad de vida de las personas

NUESTROS PILARES

- ✓ Credibilidad
- ✓ Seguridad
- ✓ Calidad
- ✓ Evidencia Científica

DESARROLLO CLÍNICO EN VAXTHERA

ENSAYOS CLÍNICOS



CONSTRUYENDO LA ESTRUCTURA

Alianzas estratégicas con líderes nacionales e internacionales del gremio para construir con los mejores estándares de calidad y eficiencia.

INVIMA-EMA-FDA



PRIMEROS EN SERES HUMANOS

VaxThera está enfocado en llevar a la clínica nuestros candidatos clínicos líderes

EVIDENCIA DEL MUNDO REAL (RWE)



ESTUDIOS POBLACIONALES

Caracterización demográfica, social y económica de las poblaciones para la personalización de soluciones en inmunización y atención

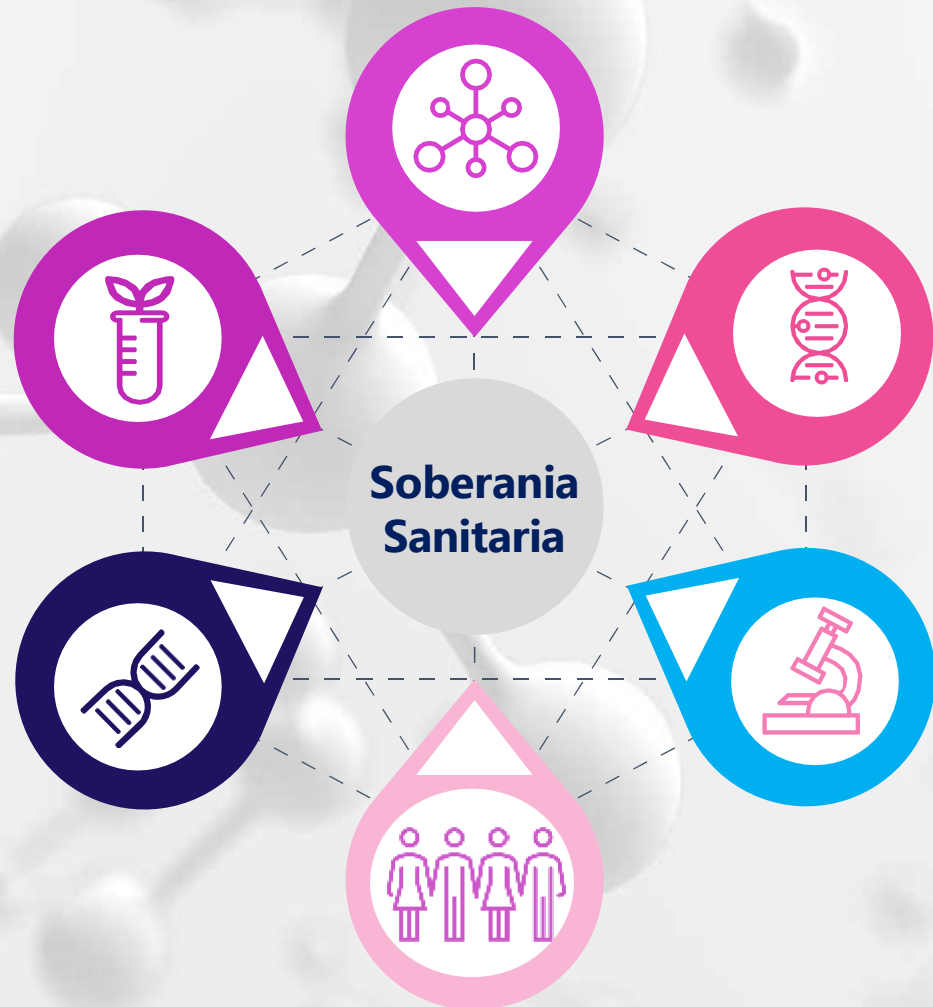


IMPACTO EN SALUD

Seguimiento a desenlaces en salud, económicos (HEOR), y reportados por pacientes (PRO)

PROGRAMAS PERSONALIZADOS DE PREVENCIÓN

UNA SOLUCIÓN INTEGRAL PARA POSICIONAR LA CULTURA DE VACUNACIÓN ADULTA Y PROMOVER COMUNIDADES MÁS SALUDABLES



POSICIONAMIENTO DE LA VACUNACIÓN

Mediante la implementación de programas de inmunización.

BIENESTAR DE LAS PERSONAS

Promoviendo comportamientos que disminuyan la exposición a agentes infecciosos de transmisión aérea.

APRENDER

implementación de estrategias para disminuir las barreras para la prevención de enfermedades inmunoprevenibles

IMPACTO

En desenlaces en salud, económicos y sociales.

PROMOCIÓN DE LA SALUD Y PREVENCIÓN DE LA ENFERMEDAD

Incremento en los indicadores de inmunización en el país para la reducción de la incidencia de enfermedades inmunoprevenibles

GENERAR EVIDENCIA

Para la toma de decisiones en salud basados en estudios realizados en nuestras poblaciones.

ESTRATEGIA DE DESARROLLO CLÍNICO

DESARROLLO CLÍNICO AGÍL

Implementación de tecnologías y metodologías que aceleran el desarrollo, reducen los obstáculos y permiten diseños centrados en el paciente.



- DCT in Colombia
- AI for ClinDev
- Agile ClinOps

ALIANZAS Y COLABORACIONES CON PROPÓSITO

Enfocadas en generar valor para la salud pública y las poblaciones



- Sector público
- Gobierno
- Sistema de salud
- Academia
- Alianzas público-privadas
- Biotech

CONSTRUCCIÓN DE CAPACIDADES DURADERAS

Que resistan el crecimiento de la compañía y mantengan nuestros valores durante el cambio.



CONTRIBUIR AL ECOSISTEMA

Solo crecemos si crecemos juntos.
VaxThera está comprometido a invertir en el ecosistema de desarrollo clínico colombiano para incrementar la inversión en I+D en el país



- Intercambios de conocimiento
- Participación en asociaciones
- Incrementando la internacionalización del gremio
- Representando

ALIADOS, MÁS QUE PROVEEDORES DE SERVICIOS



Entes reguladores y expertos

Que nos guien y contribuyan al desarrollo riguroso de la ciencia.



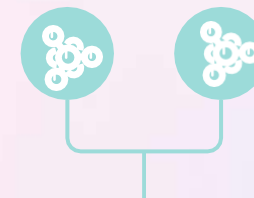
Empresas del gremio

Comprometidos a eliminar barreras y crear posibilidades.



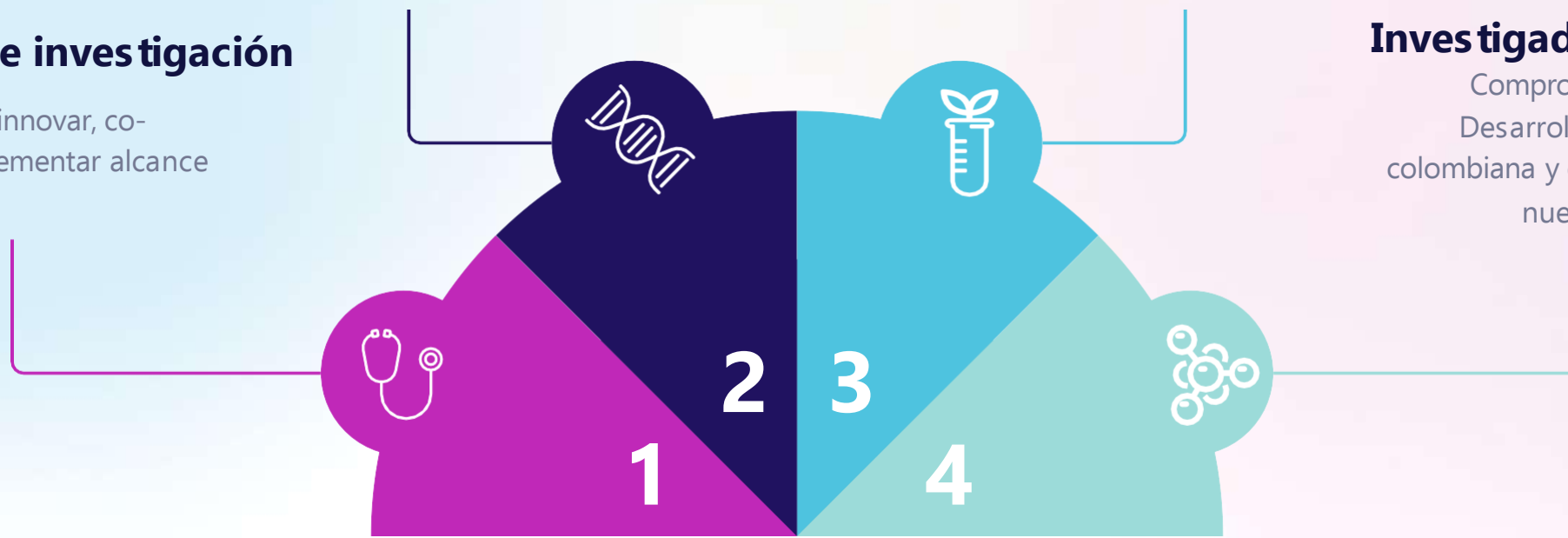
Centros de investigación

Dispuestos a innovar, co-construir e incrementar alcance



Investigadores

Comprometidos con el Desarrollo de la ciencia colombiana y el bienestar de nuestra población.



Muchas Gracias

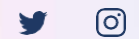
Para saber más de nosotros



Una empresa:



¡Síguenos!



@vaxthera